

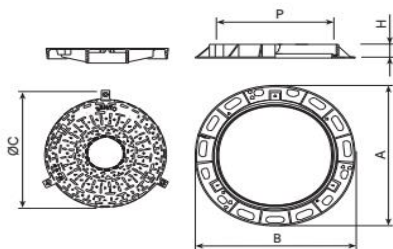
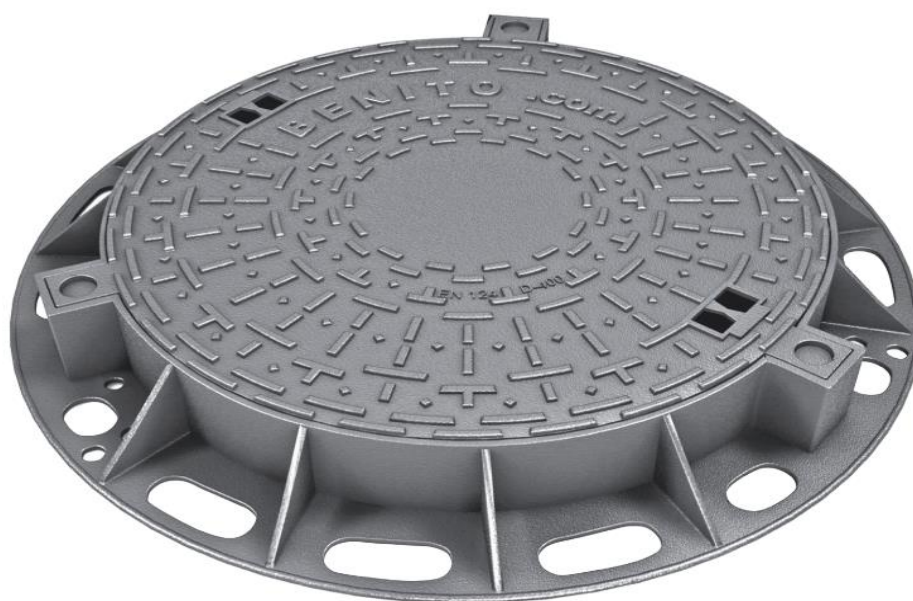
Fonte De Voirie > Regards De Chaussée > D400 ESTANKA

réf T2161

## -Covers

# Estanka

T2161



REF.		Ø A	H	ØC	ØP	UN.
T2161	D400	835 mm	85 mm	645 mm	585 mm	10

Estanka está diseñada para soportar un tráfico suave. Perfecta para instalar en vías con una IMD de 500 a 1.000, especialmente calzadas de carreteras (incluyendo calles peatonales), arcenes estabilizados y zonas de aparcamiento para todo tipo de vehículos.

- Realizada en fundición dúctil, en grafito esferoidal, según ISO 1083 (Tipo 500-7) y norma EN 1563.
- Cumple con la norma europea UNE EN-124.
- Cierre mediante tres tornillos de seguridad DIN 912 M12x70mm.
- Incluye junta de insonorización.
- Superficie metálica antideslizante.  
Revestida con pintura negra, no tóxica, no inflamable y no contaminante.

Estanka est conçu pour supporter un trafic modéré. Parfait pour installation sur voies ayant un TMJ de 500 a 1.000, notamment sur chaussées de route (y compris les rues piétonnes), accotements stabilisés et aires de stationnement pour tous les types de véhicules.

- Fabriqué en fonte ductile à graphite sphéroïdal, conformément aux normes ISO 1083 (Type 500-7) et EN 1563.
- Conforme à la norme européenne UNE EN-124.
- Fermeture par trois vis de sécurité DIN 912 M12x70mm.
- Comprend jonc d'insonorisation.
- Surface métallique antidérapante.  
Revêtement en peinture noire, non toxique, ininflammable et écologique.

Estanka is designed to support soft traffic. It is perfect for installing on roads with an ADT of 500 a 1.000, particularly road carriage-ways (including pedestrian streets), stabilised hard shoulders and parking areas for all manner of vehicles.

- Made from spheroidal graphite ductile cast iron, according to ISO 1083 (Type 500-7) and standard EN 1563.
- Compliant with the European standard UNE EN-124.
- Closure with three safety screws DIN 912 M12x70mm.
- Sound-proof joint included.
- Metal non-slip surface.  
Coated with non-toxic, non-flammable and non-polluting water-soluble black paint.