

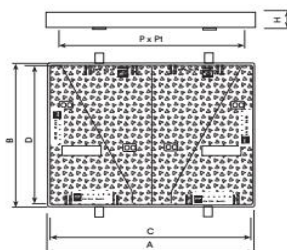
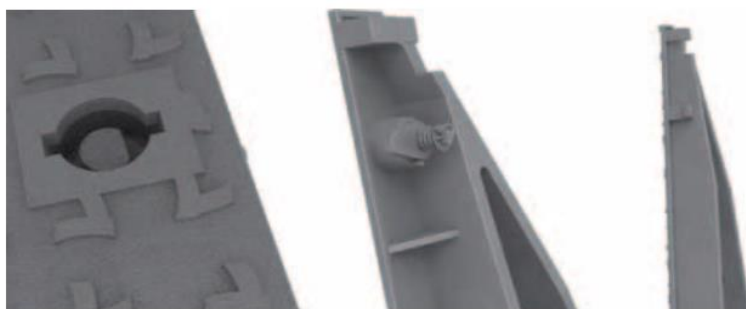
Fonte De Voirie > REGARDS SERVICES > D400 COMUNICACIÓN

réf T1311N

-Covers

Comunicación

T1311N



REF.			A	B	H	C	D	P	P1	UN.
T1311N	BVC	D400	1255 mm	1068 mm	80 mm	1230 mm	1045 mm	1100 mm	910 mm	6

Comunicación está diseñada para soportar un tráfico medio. Perfecta para instalar en vías con una IMD de 1.000-20.000, especialmente calzadas de carreteras (incluyendo calles peatonales), arcenes estabilizados y zonas de aparcamiento para todo tipo de vehículos.

- Realizada en fundición dúctil, en gráfita esférica, según ISO 1083 (Tipo 500-7) y norma EN 1563.
- Cumple con la norma europea UNE EN-124.
- Incluye cierre de seguridad mediante llave (Ref. TL08).
- Incluye junta de insonorización.
- Superficie metálica antideslizante.
- Revestida con pintura negra, no tóxica, no inflamable y no contaminante.

Comunicación est conçu pour supporter un trafic moyen. Parfait pour installation sur voies ayant un TMJ de 1 000 à 20 000, notamment sur chaussées de route (y compris les rues piétonnes), accotements stabilisés et aires de stationnement pour tous les types de véhicules.

- Fabriqué en fonte ductile à graphite sphéroïdal, conformément aux normes ISO 1083 (Type 500-7) et EN 1563.
- Conforme à la norme européenne UNE EN-124.
- Comprend fermeture par verrouillage à clé (Ref. TL08).
- Comprend jonc d'insonorisation.
- Relief antidérapant.
- Revêtement : peinture noire, non toxique, ininflammable et écologique.

Comunicación is designed to withstand medium traffic. It is perfect for installing on roads with an ADT of 1,000-20,000, particularly road carriageways (including pedestrian streets), stabilised hard shoulders and parking areas for all manner of vehicles.

- Made of spheroidal graphite ductile iron, as per ISO 1083 (Type 500-7) and standard EN 1563.
- Complies with European standard UNE EN-124.
- Includes key-operated safety lock (Ref. TL08).
- Includes sound insulation seal
- Metal non-slip surface.
- Coated with non-toxic, non-flammable and environmentally safe black paint.